

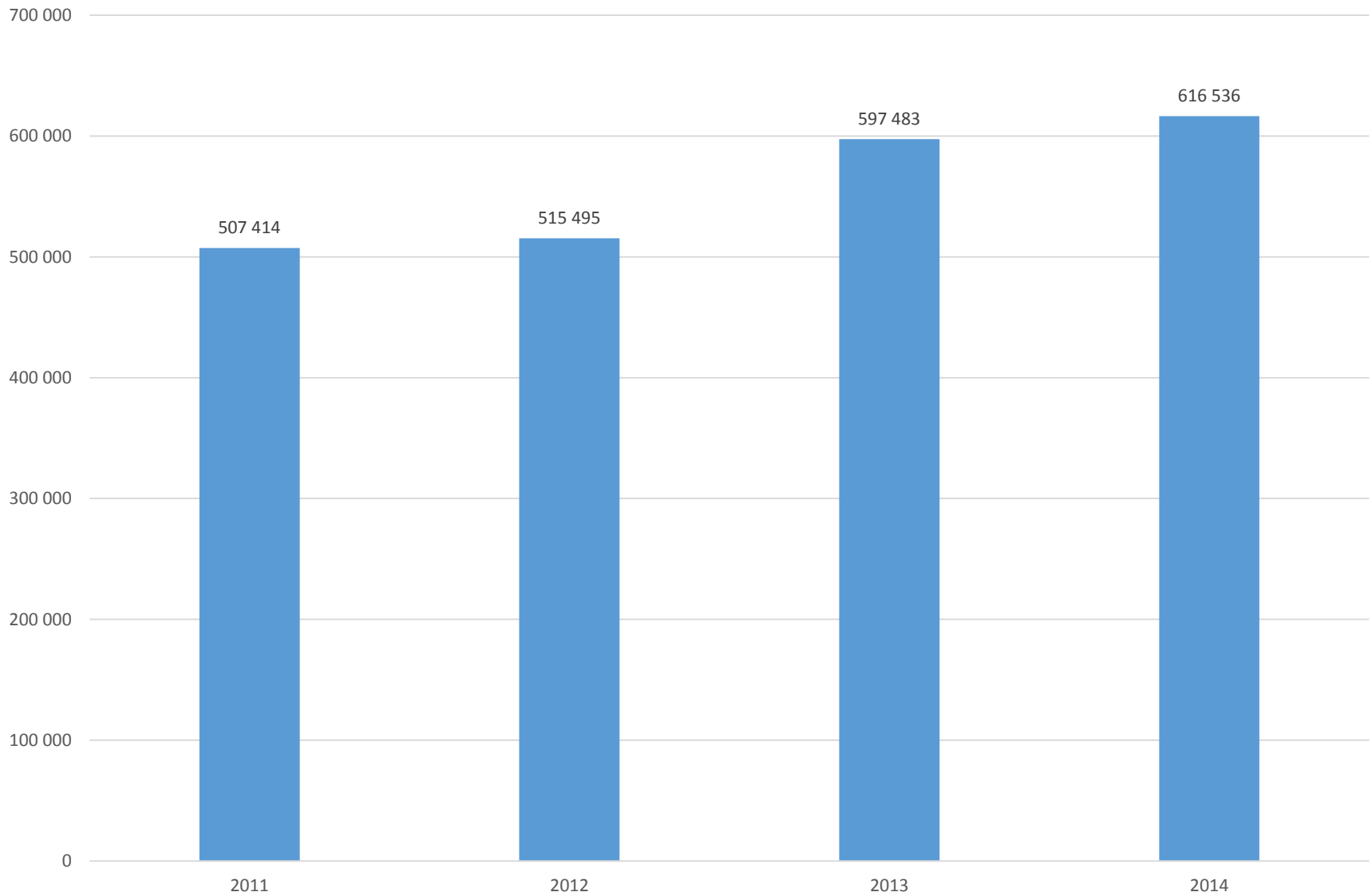
**Trafikstatistik
Vaxholmsleden**

**Staffan Eriksson
2014-08-12**

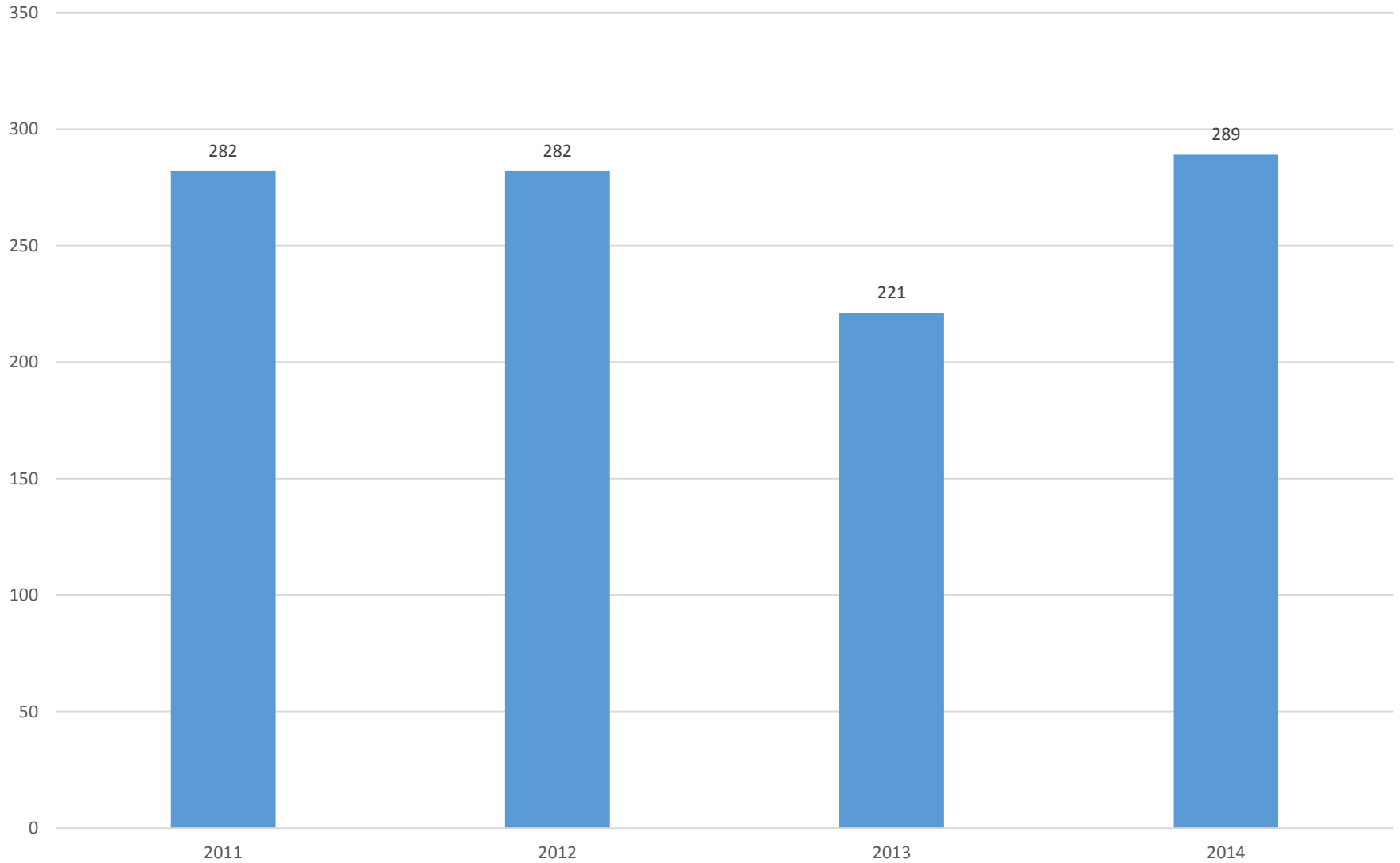


TRAFIKVERKET

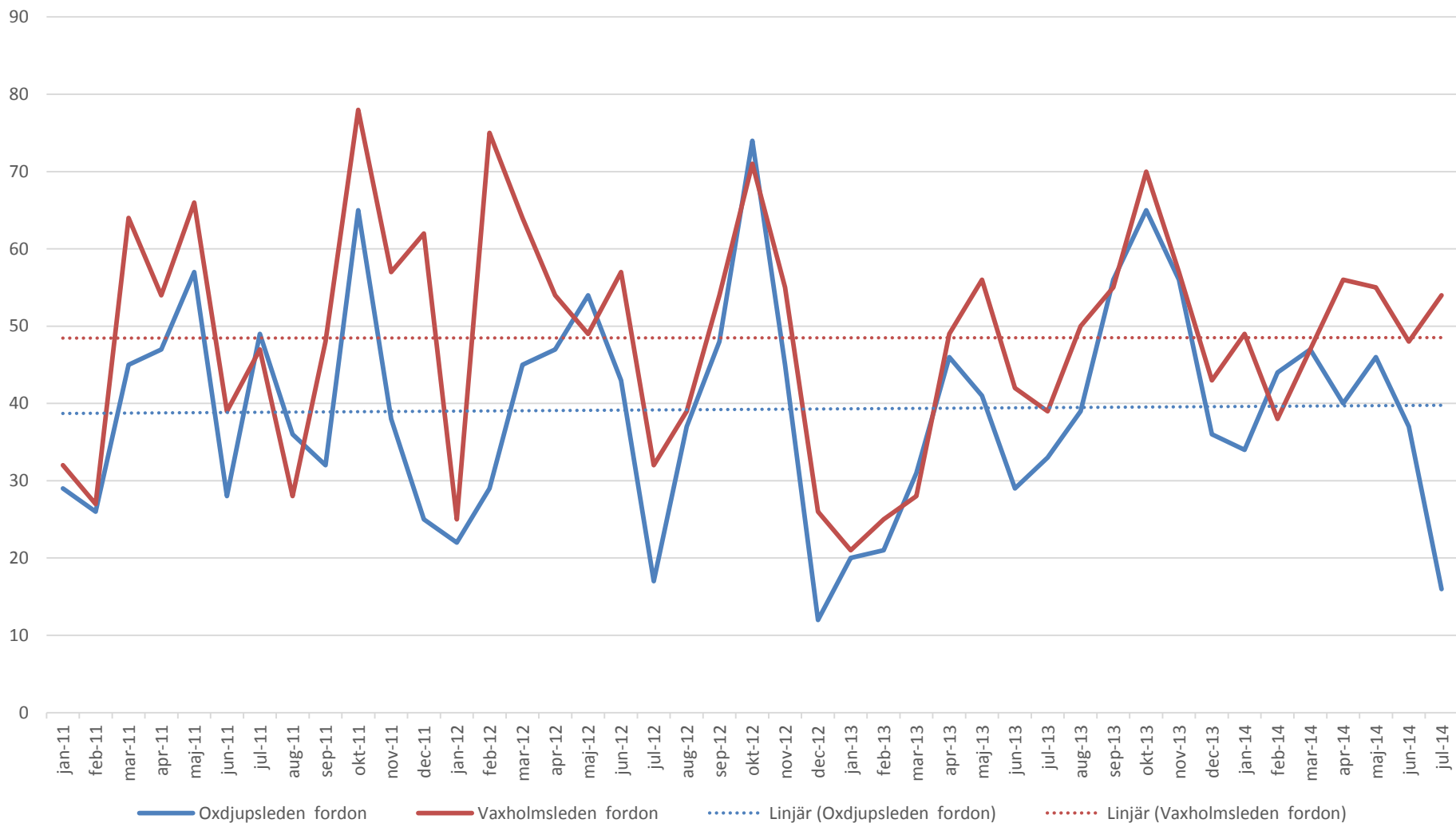
Vaxholmsleden PBE jan-juli respektive år



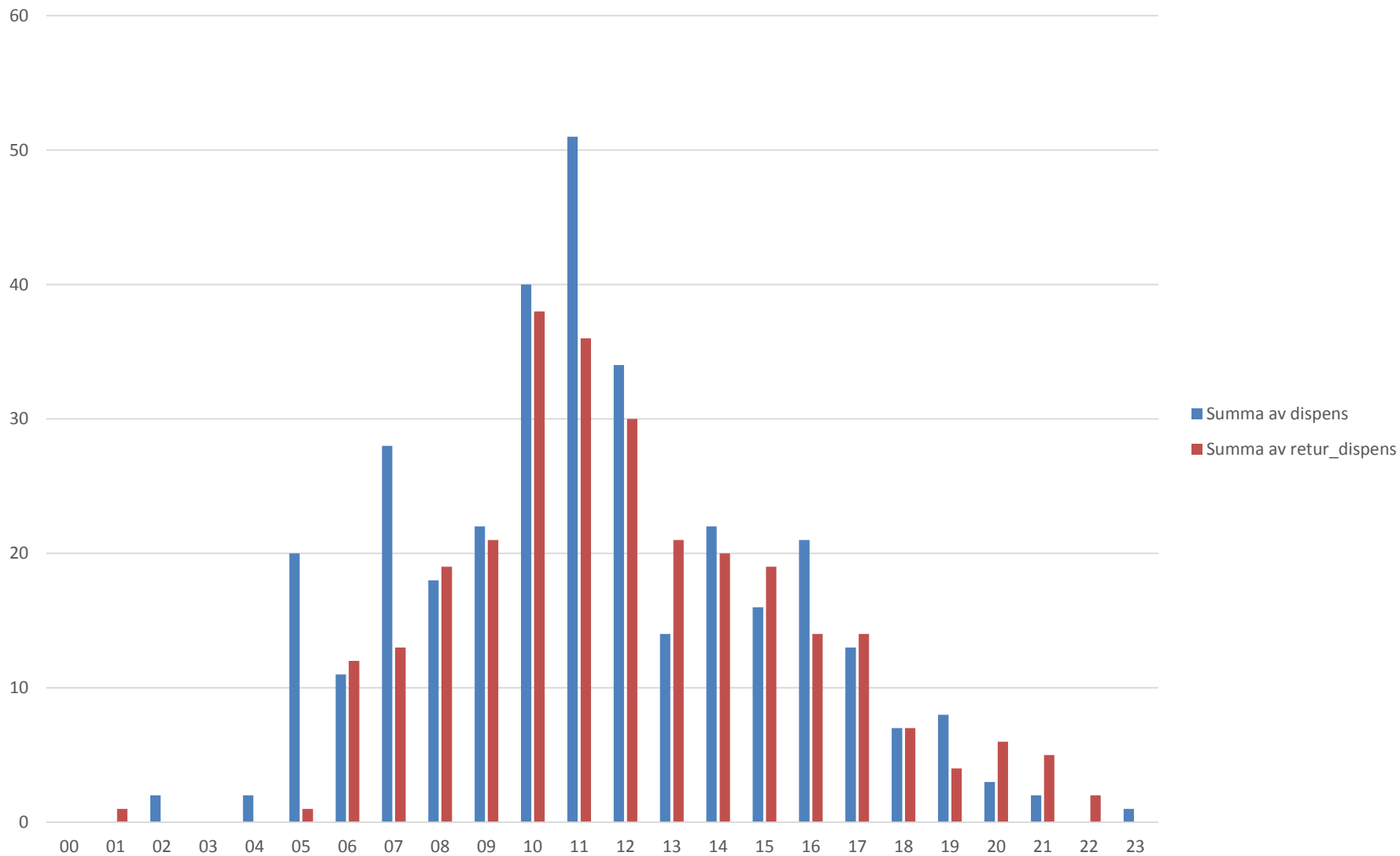
Vaxholmsleden dispensfordon jan - juli respektive år



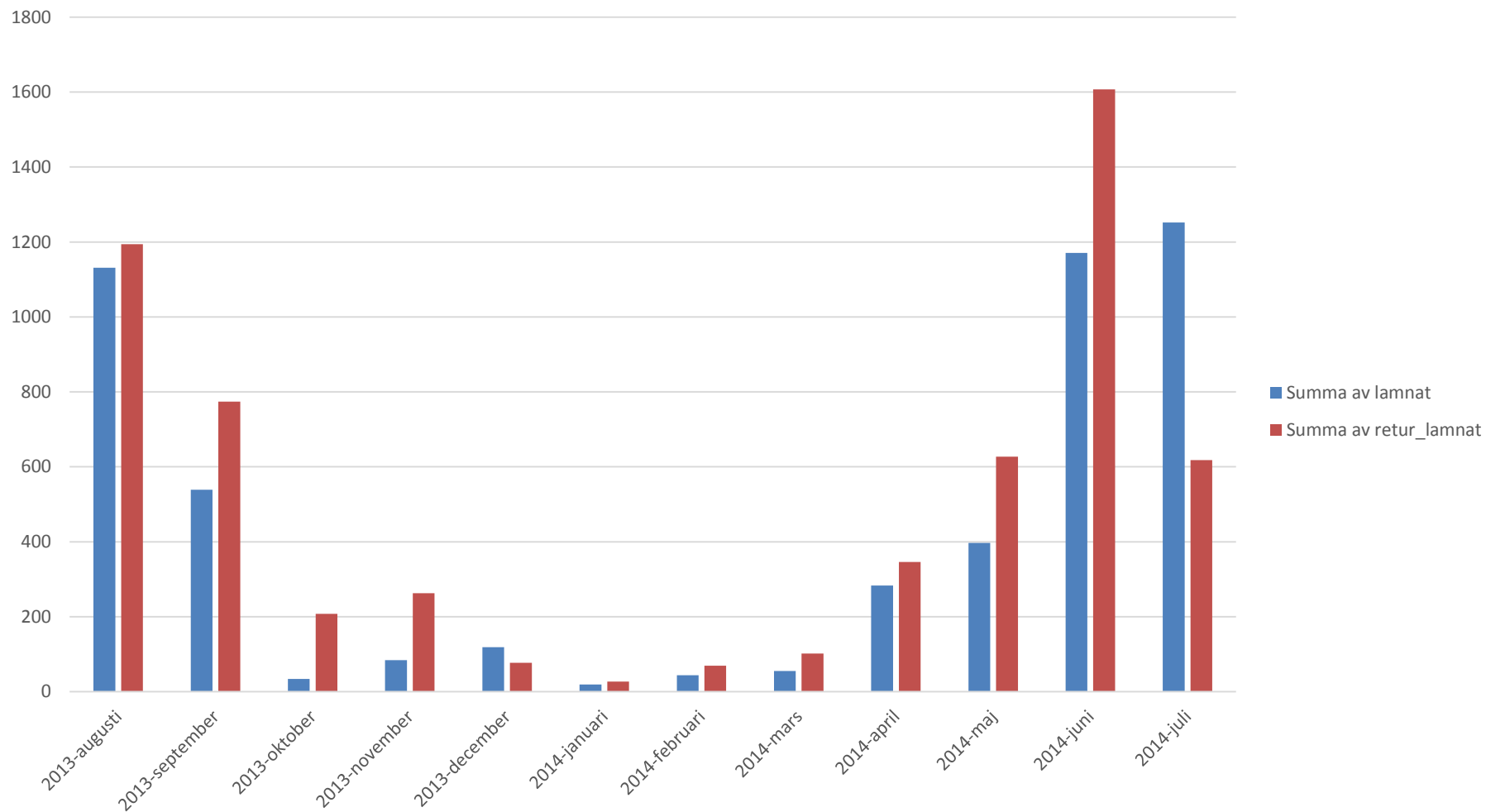
Dispensfordon över Rindö



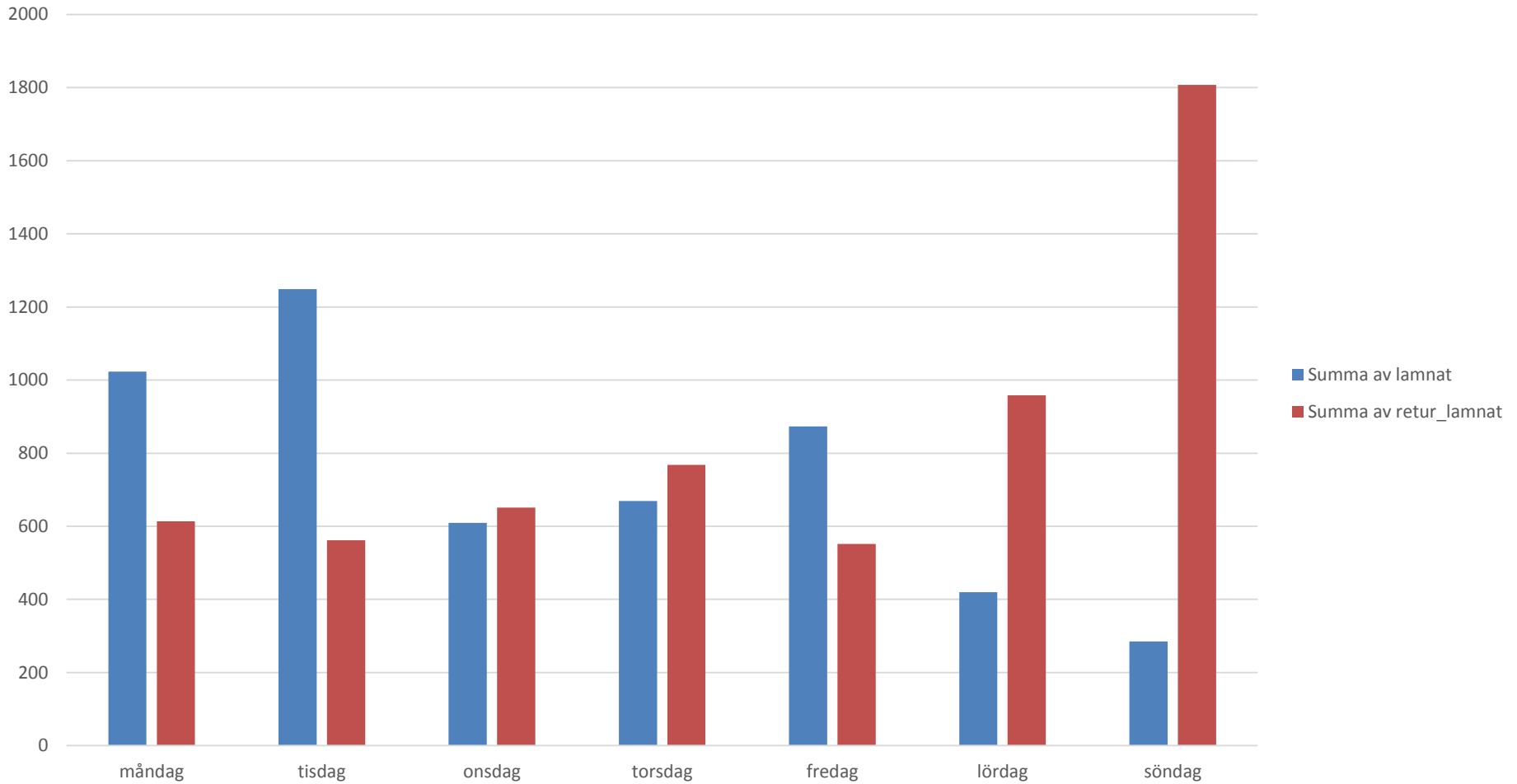
Totalt antal dispenstransporter per timme aug-13--juli-14



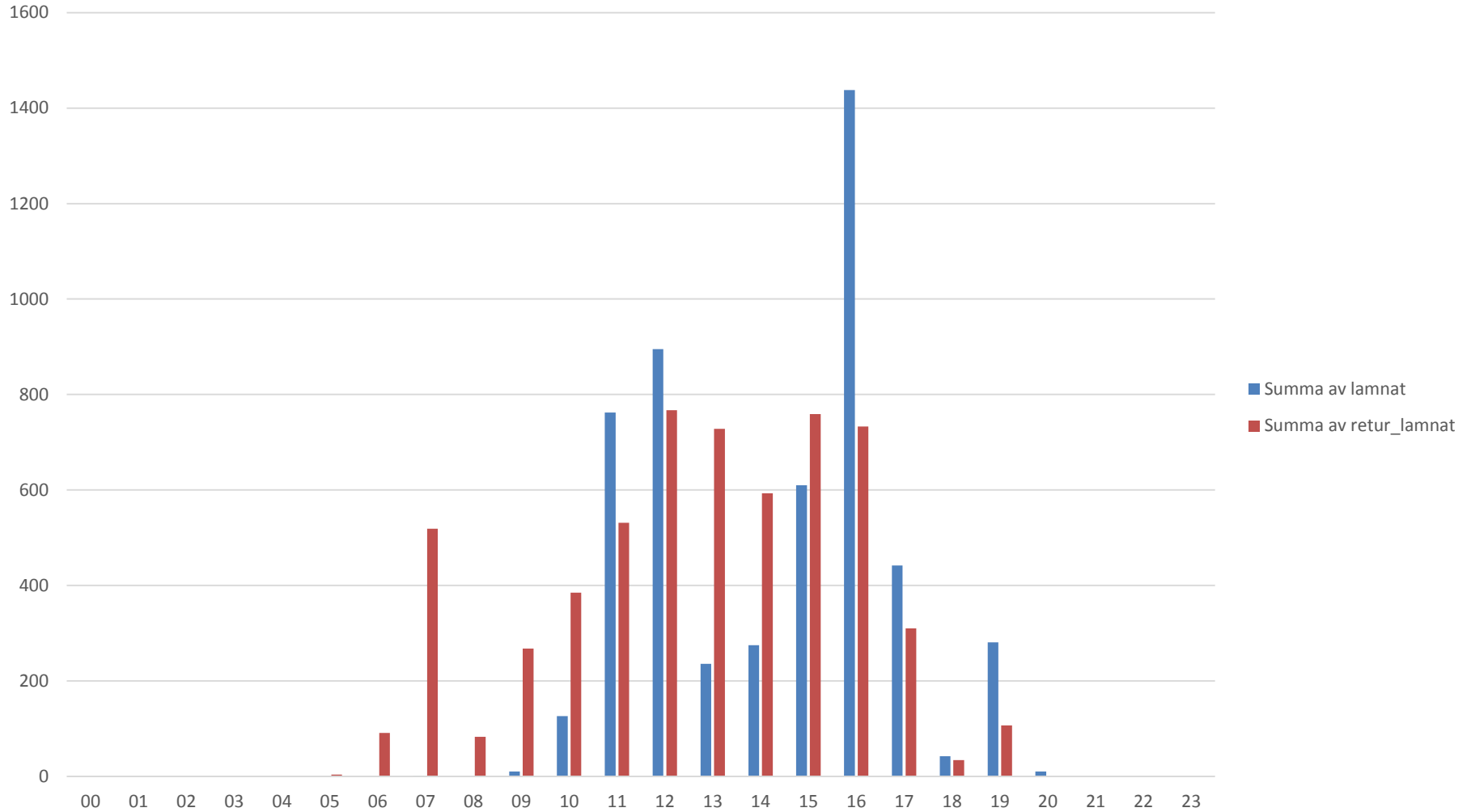
Lämnade fordon per månad



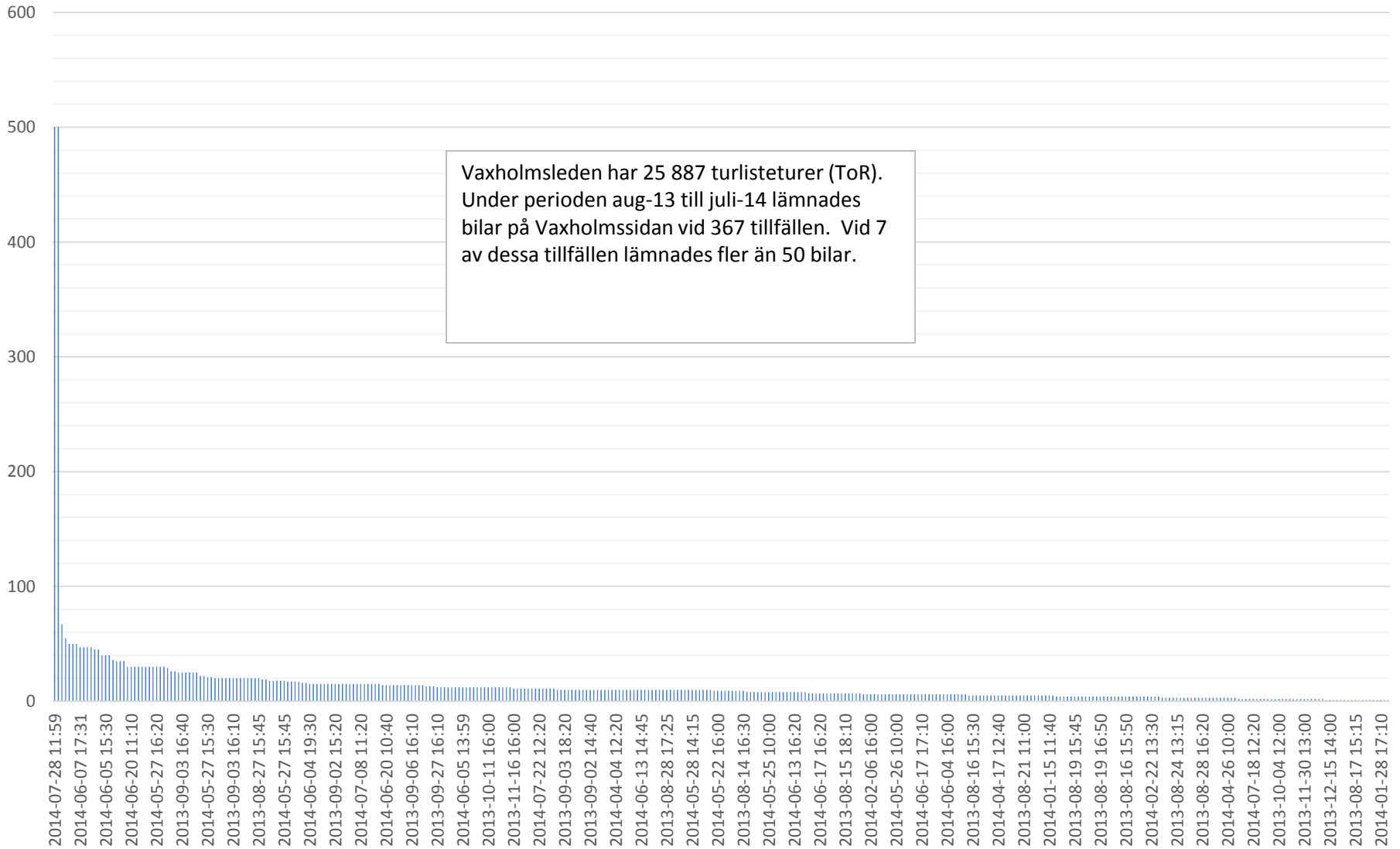
Lämnade fordon per veckodag - summa aug-13--juli-14



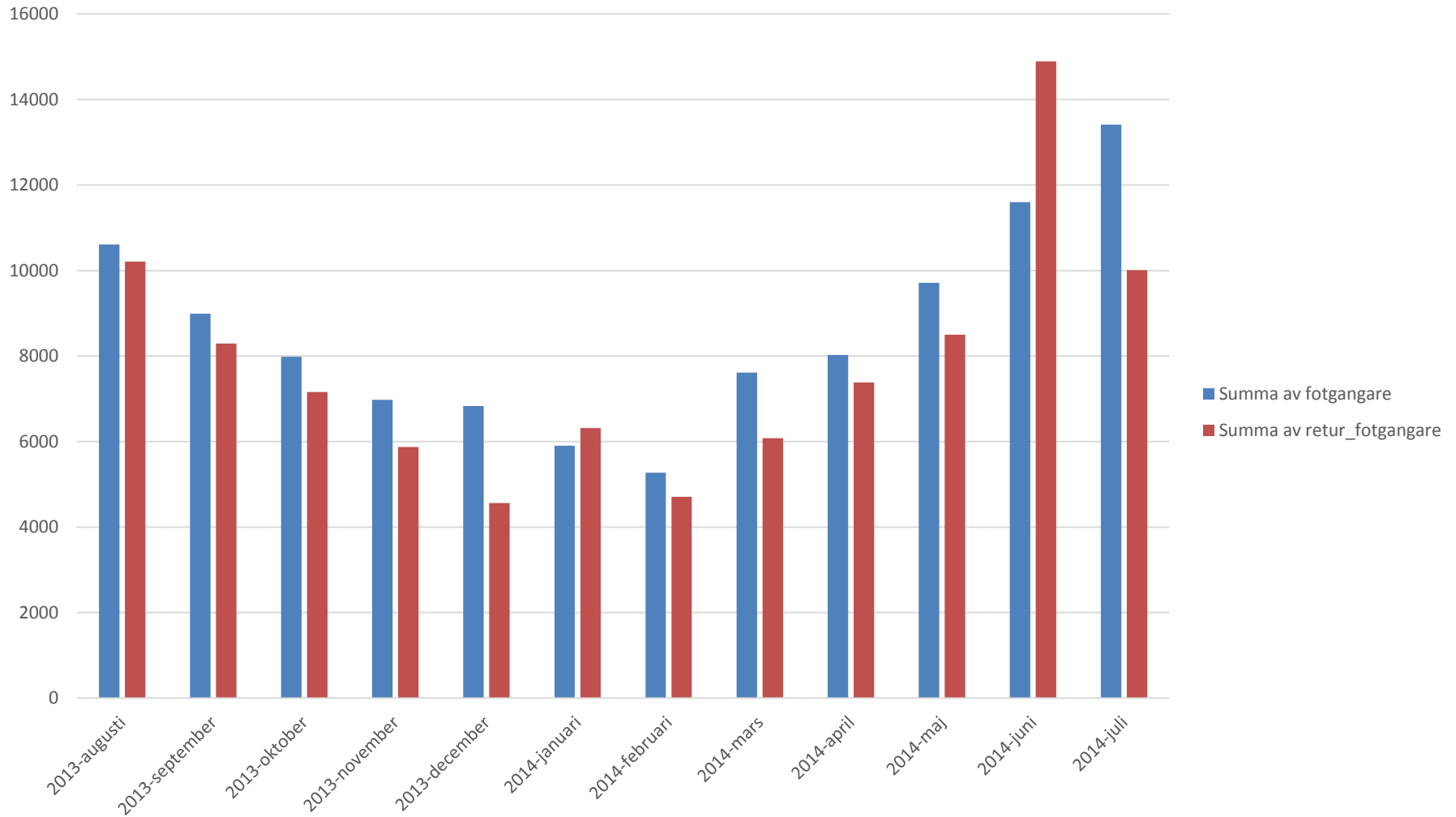
Lämnade fordon per timme - summa aug-13--juli-14



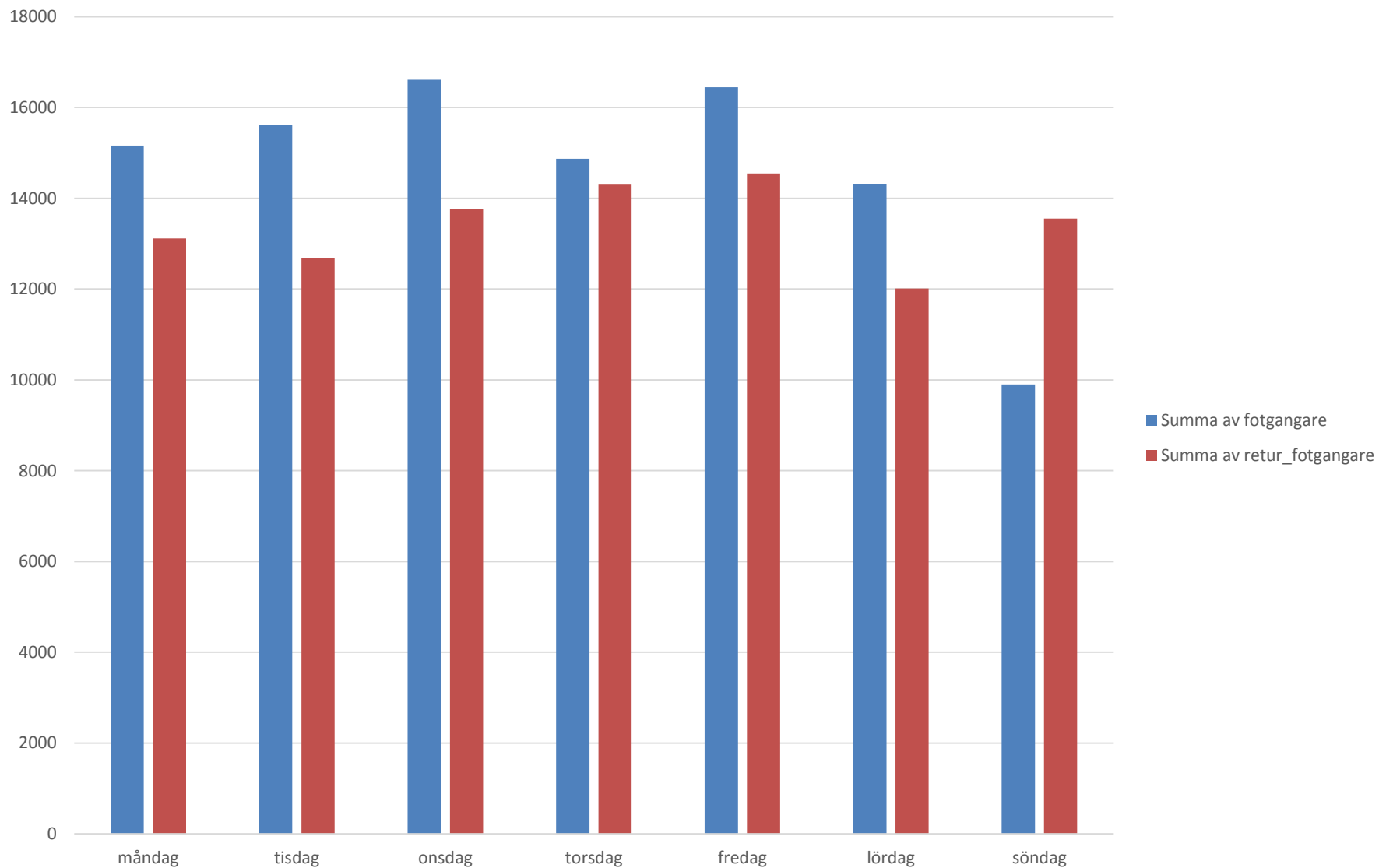
Lämnade bilar på Vaxholssidan aug-13 -- juli-14



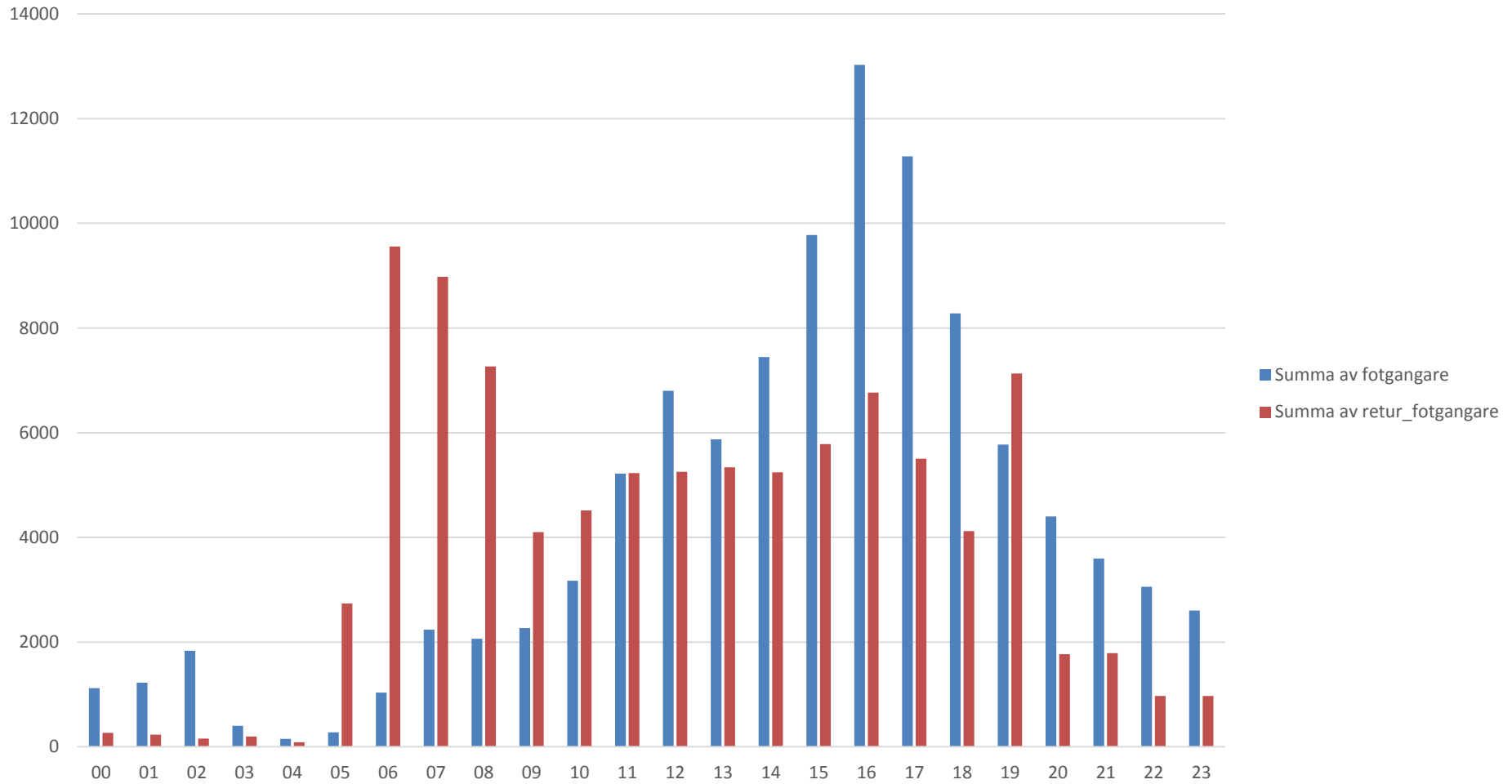
Fotgängare per månad - summa aug-13--juli-14



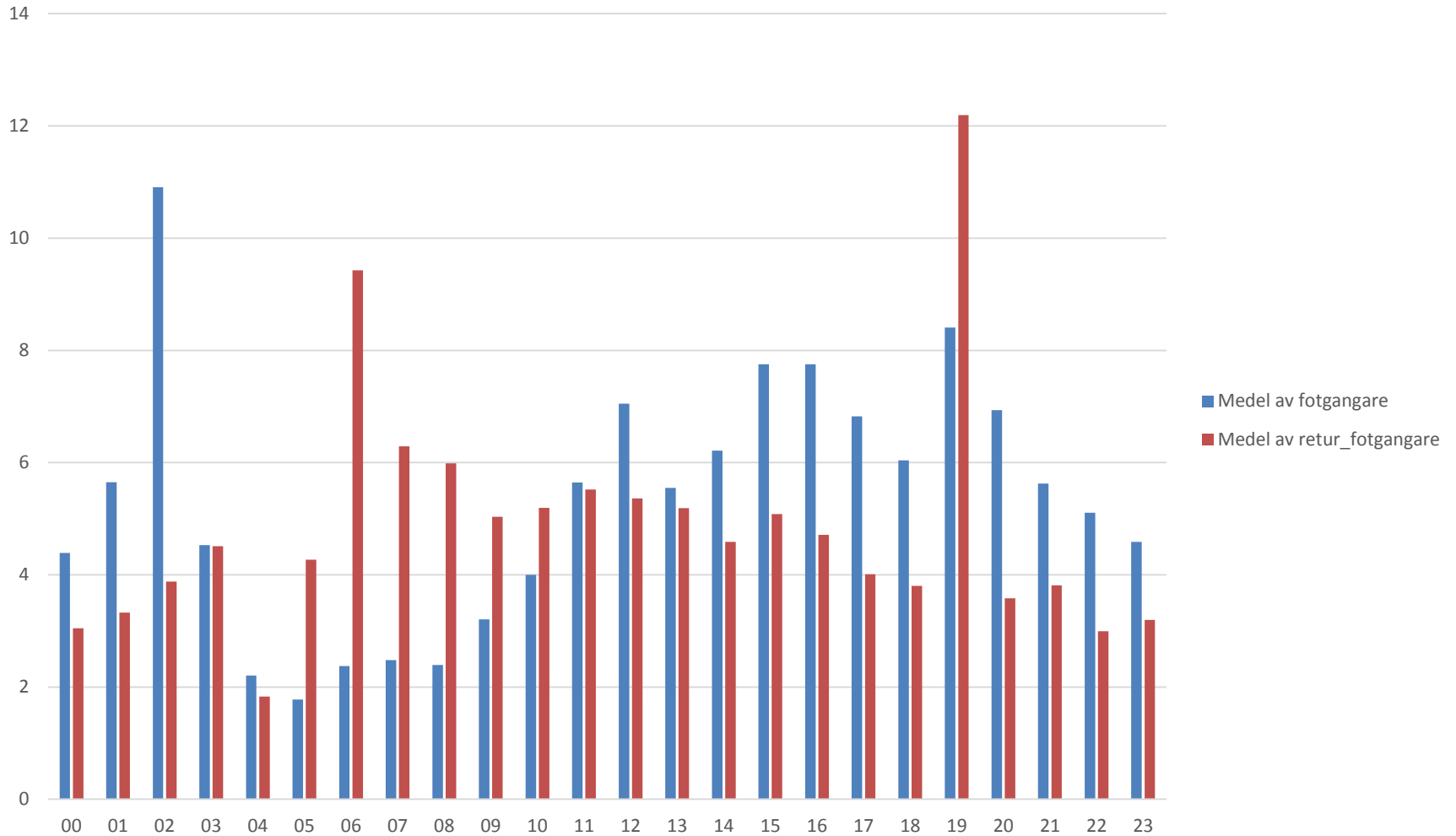
Fotgängare per dag - summa aug-13--juli-14



Fotgängare per timme - summa aug-13--juli-14



Medeltal fotgängare per timme aug-13--juli-14



Utökad trafik.

- Önskemål: 20 minuters trafik mellan 1840 – 2100 på vardagar.

-

Nuvarande tidtabell (vard)	Önskad tidtabell (vard)
1840	1840
1900 1930	1900 1920 1940
2000 2030	2000 2020 2040
2100	

- Det innebär en utökning med två turer per vardag till en årlig kostnad på ca.120 kkr.

Styrning av dispenstransporter

- Man kommer from 2014-11-03 att tillåta ökad last på Essingeleden, vilket enligt branschföreträdare kommer att avlasta Vaxholmsleden betydligt enligt branschföreträdare.
- Allt dispenstransporter försvinner inte och från branschen menar man att en hel del faktiskt ska till pågående byggen på Rindö